

Progetto “Tutoring” in Implantologia e Chirurgia Rigenerativa



Dr. Paolo Casentini

Catania

ottobre 2009 - luglio 2010

Studio Dr. Massimiliano Balsamo



Dr. Paolo Casentini

Docente presso i Corsi di Perfezionamento in Implantologia e in Chirurgia Orale dell'Università degli Studi di Milano.

Fellow ITI e Socio Attivo della Società Italiana di Chirurgia Orale e Implantologia.

Autore di numerose pubblicazioni e coautore di sei testi di Chirurgia Orale, Chirurgia e Protesi Implantare e Implantologia Avanzata.

Relatore in numerosi corsi e congressi internazionali in Italia, Europa, Asia, Stati Uniti e America del Sud.

Attività clinica prevalentemente dedicata alla Chirurgia e alla Protesi Implantare, con particolare interesse per la chirurgia rigenerativa e il trattamento dei casi estetici.

Perché Implantologia e Chirurgia Rigenerativa?

L'implantologia è divenuta oggi una delle branche più importanti dell'odontoiatria: essa è basata su solide conoscenze scientifiche che garantiscono risultati predicibili se viene applicato un protocollo operativo basato sull'evidenza. Nella moderna implantologia la chirurgia implantare e la chirurgia rigenerativa rappresentano due strumenti che devono essere utilizzati in modo sinergico per ottenere risultati ottimali in modo predicibile.

La chirurgia rigenerativa rappresenta uno strumento fondamentale nel settore estetico e in tutti i casi in cui gli impianti non possono essere inseriti o possono essere inseriti con maggiore difficoltà a causa di un volume osseo insufficiente. Garantire un adeguato volume osseo attorno agli impianti consente infine di migliorare la prognosi a lungo termine delle riabilitazioni implanto-protesi.

I punti di forza del Progetto Tutoring

- Numero limitato di partecipanti: 12.
- Documentazione clinica di tutti i casi eseguiti a disposizione dei partecipanti.
- Numero elevato di incontri e di interventi chirurgici eseguiti.
- Ad ogni partecipante viene assicurata la possibilità di eseguire almeno due interventi di chirurgia implantare rigenerativa, compreso un grande rialzo del seno mascellare.

Perché Tutoring?

Di fronte alla sempre più ricca offerta culturale di eventi formativi e corsi riguardanti l'implantologia, mancano spesso dei veri percorsi formativi, dove i partecipanti siano accompagnati “per mano” ad eseguire procedure operative considerate più complesse. Un vero “tutoring” rappresenta forse l'unico strumento didattico in grado di sviluppare rapidamente la curva di apprendimento dei partecipanti.

Il percorso didattico inizia fornendo ai partecipanti al corso delle solide basi teoriche sui processi dell'osteointegrazione e della rigenerazione ossea guidata. Ampio spazio verrà quindi dedicato alla fase diagnostica e alla pianificazione di un caso che, spesso, rappresenta un momento fondamentale per ottenere il successo.

Ai partecipanti verrà insegnato come si documenta un caso clinico (l'uso di una propria videocamera digitale è fortemente consigliato). Il partecipante vedrà quindi eseguire dai tutor una serie di interventi che eseguirà poi in prima persona guidato dal tutor sui propri pazienti. Tutti gli interventi verranno documentati consentendone quindi l'analisi approfondita e permettendo ai partecipanti di costruire una propria “galleria” di casi clinici.

La continuità del processo di tutoring, garantita da una serie di incontri successivi e dall'alternanza del “fare” e “vedere fare”, garantiscono una rapida progressione delle capacità operative dei partecipanti.

Il percorso di tutoring si avvalerà del prezioso contributo scientifico del Prof. Giacomo Oteri.



Programma

17-18 ottobre 2009 (l'incontro teorico di due giorni: sabato e domenica)

- Come si documenta un caso clinico: esercitazione pratica di fotografia digitale (i partecipanti sono invitati a procurarsi una videocamera digitale).
- Come si pianifica un caso: la diagnosi per l'implantologia protesicamente guidata.
- Come si legge una tomografia assiale computerizzata: esercitazione pratica di lettura di una tac e pianificazione chirurgica implantare.
- Come si prepara un caso: cosa fare prima degli impianti? Terapia odontoiatrica preliminare e terapia parodontale.
- Basi scientifiche dell'osteointegrazione e dell'utilizzo dei biomateriali nella pratica clinica (**Prof. Giacomo Oteri**).
- Come si inserisce un impianto in modo protesicamente guidato.
- Come si esegue un intervento di "ridge preservation".
- Come si inserisce un impianto post-estrattivo immediato.
- Come si esegue una tecnica rigenerativa per il trattamento di una fenestrazione o di una deiscenza implantare.
- Come si esegue un prelievo di connettivo dal palato?

Il corso sarà supportato da video-filmati delle principali procedure cliniche.

14-15 novembre 2009 (Il incontro teorico-pratico: primo giorno - sabato)

- Come si pianifica un caso nel settore estetico.
- Come si inserisce un impianto nel settore estetico.
- Come associare le tecniche di chirurgia plastica muco gengivale alla chirurgia implantare.
- Come si esegue la protesizzazione immediata degli impianti.
- Come si eseguono le tecniche di rigenerazione ossea nei difetti complessi.

Il corso sarà supportato da video-filmati delle principali procedure cliniche.



14-15 novembre 2009 (II incontro teorico-pratico: secondo giorno - domenica)

- Ripasso su come si documenta un caso clinico: esercitazione pratica di fotografia digitale.
- Discussione ed eventuali visite di casi portati dai partecipanti.
- Interventi dal vivo: pazienti operati dai Tutor.

13 gennaio 2010 (III incontro pratico: mercoledì)

Interventi eseguiti dai tutor e dai partecipanti sui loro pazienti.

10 febbraio 2010 (IV incontro pratico: mercoledì)

Interventi eseguiti dai tutor e dai partecipanti sui loro pazienti.

10 marzo 2010 (V incontro pratico: mercoledì)

Interventi eseguiti dai tutor e dai partecipanti sui loro pazienti.

7 aprile 2010 (VI incontro teorico-pratico: mercoledì)

- Basi scientifiche dell'intervento di grande rialzo del seno mascellare (Prof. Giacomo Oteri).
- Come si esegue il rialzo del seno mascellare per via crestale.
- Come si esegue il grande rialzo del seno mascellare.

Il corso sarà supportato da video-filmati delle principali procedure cliniche.

Interventi dal vivo eseguiti dal Tutor:

interventi di piccolo e grande rialzo del seno mascellare.

12 maggio 2010 (VII incontro pratico: mercoledì)

Interventi eseguiti dai tutor e dai partecipanti sui loro pazienti.

16 giugno 2010 (VIII incontro pratico: mercoledì)

Interventi eseguiti dai tutor e dai partecipanti sui loro pazienti.

7 luglio 2010 (IX incontro pratico: mercoledì)

Interventi eseguiti dai tutor e dai partecipanti sui loro pazienti.



Informazioni generali

Modalità di partecipazione

La quota di iscrizione al

“Progetto *Tutoring* in Implantologia e Chirurgia Rigenerativa”

è di € 5.000,00 + IVA.

Le iscrizioni saranno considerate valide solo se accompagnate da acconto di € 2.500,00 + IVA. In caso di annullamento/rinuncia all'iscrizione e nel caso in cui non sia possibile sostituire il partecipante con altri in lista d'attesa, l'acconto non verrà restituito.

Il saldo dovrà avvenire entro il 15.09.2009.

ECM

La partecipazione al corso dà diritto ad acquisire crediti formativi attraverso la formula della “formazione continua” del Ministero della Salute (art. 16 bis comma 2 e art. 16 ter comma 1 DL 229/1999).

Il corso è in fase di accreditamento.

Per informazioni e/o iscrizioni

Sig. Salvatore Rapisarda

cell.: 333-1242606

Sede del corso

Studio Dr. Massimiliano Balsamo

Via Giovanni Battista Grassi, 15

95125 Catania

tel. e fax 095-221217

e-mail massibalsamo@hotmail.com

Segreteria organizzativa

Geistlich Biomaterials Italia S.r.l.

Ufficio Eventi

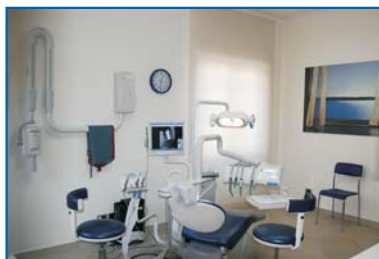
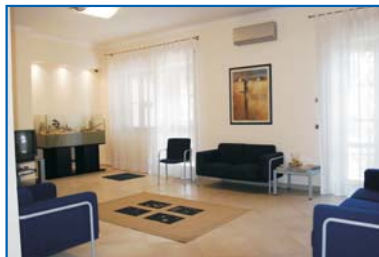
Via A. Fogazzaro, 13

36016 Thiene (VI)

tel. 0445-376266

fax 0445-370433

e-mail corsi@geistlich.it



Scheda di iscrizione

Si prega di compilare la scheda in STAMPATELLO, in OGNI SUA PARTE ed inviarla a mezzo fax alla segreteria organizzativa al numero:

0445-370433

cognome _____

nome _____

indirizzo _____

cap _____ città _____ pr _____

tel. _____ fax _____

cell. _____

e-mail _____

nato a _____ il _____

codice fiscale _____

partita iva _____

Desidero iscrivermi, in qualità di medico-odontoiatra, al **“Progetto Tutoring in Implantologia e Chirurgia Rigenerativa”** che si terrà a Catania da ottobre 2009 a luglio 2010.

Quota di iscrizione: soluzione unica € 6.000,00 (IVA incl.);
 I acconto € 3.000,00 (IVA incl.);
 II acconto € 3.000,00 (IVA incl.).

A conferma dell'iscrizione vi invio in allegato la copia del bonifico bancario intestato a:

Geistlich Biomaterials Italia S.r.l. - Banca Popolare di Vicenza - IBAN IT 78Mo572860540062570249804

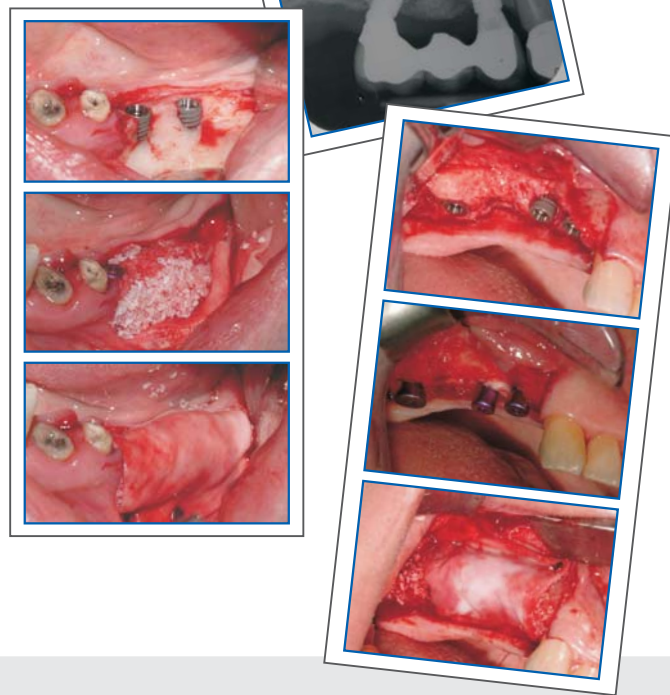
data _____ firma _____

Si ringrazia

Geistlich

Biomaterials

Corso formativo
sottoposto a
richiesta di
accreditamento
da parte del
Ministero della Salute
ai fini dell'attribuzione
dei crediti ECM



Geistlich Biomaterials Italia S.r.l.

Ufficio Eventi

Via A. Fogazzaro, 13 - 36016 Thiene (VI)

tel. 0445 376266 - fax 0445 370433